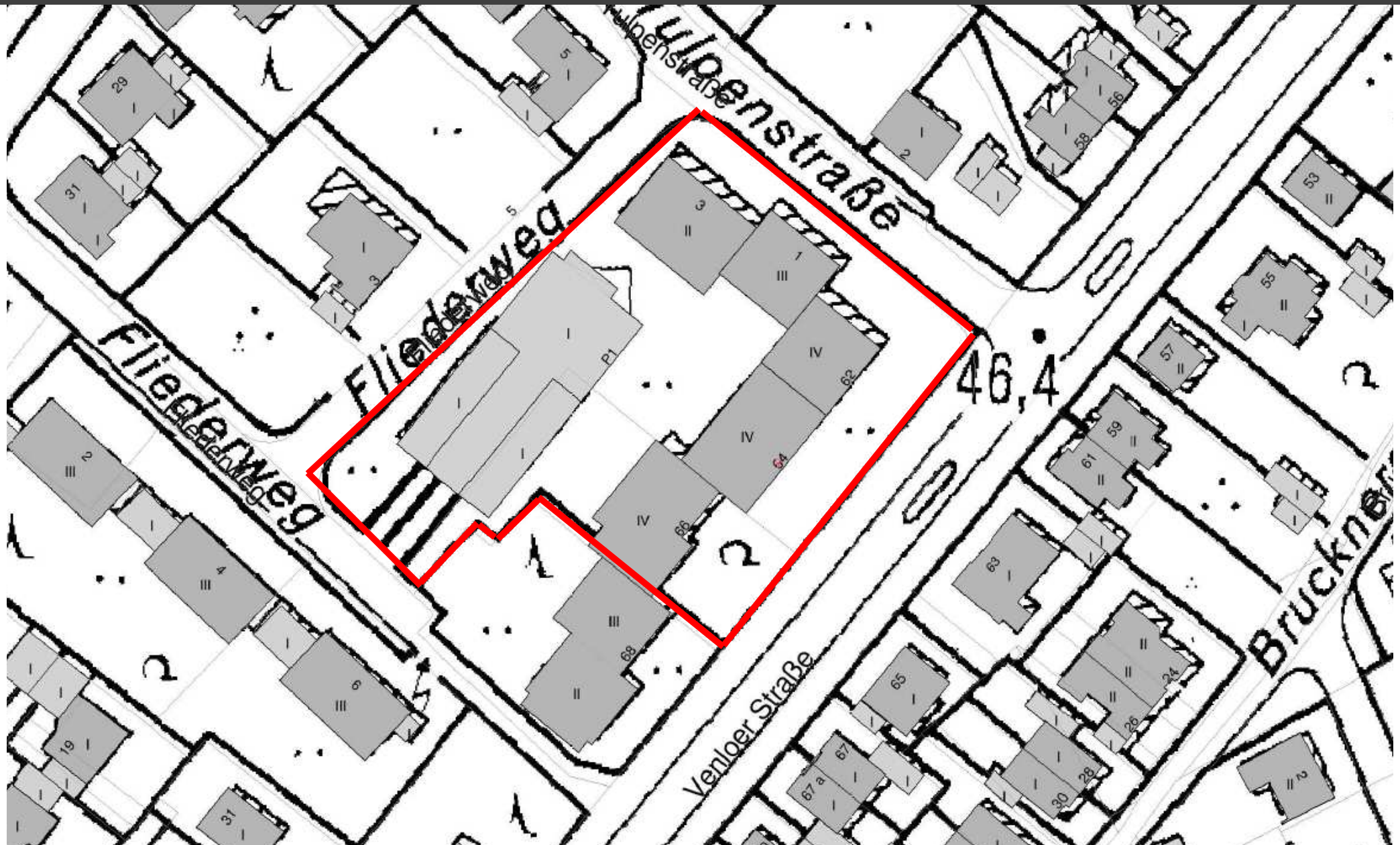


# „Wohnquartier für jung und alt“

**Venloer Straße, Tulpenstraße, Fliederweg**

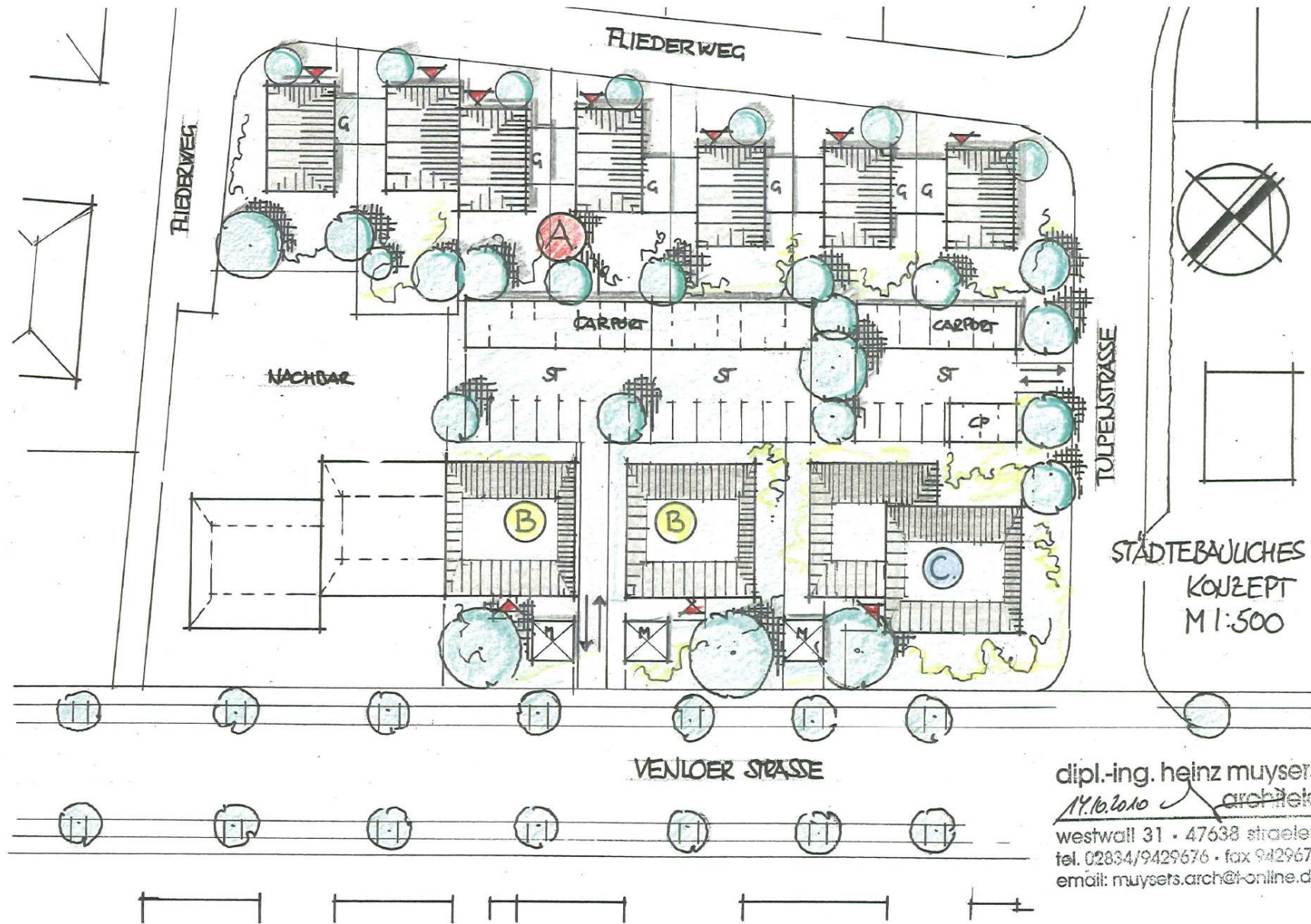
**Präsentation bei der Stadt Straelen  
am Dienstag, 15. Februar 2011**

# Ausgangssituation / Grundstück

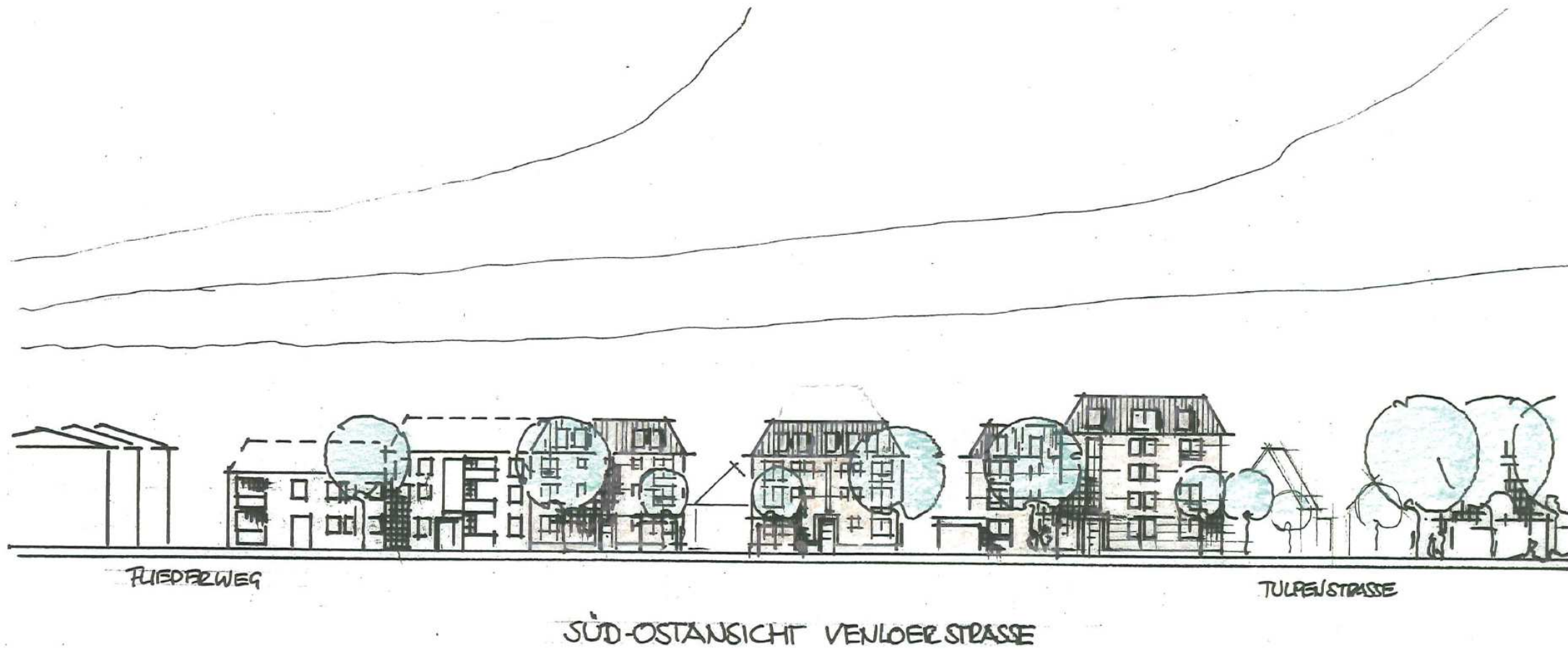




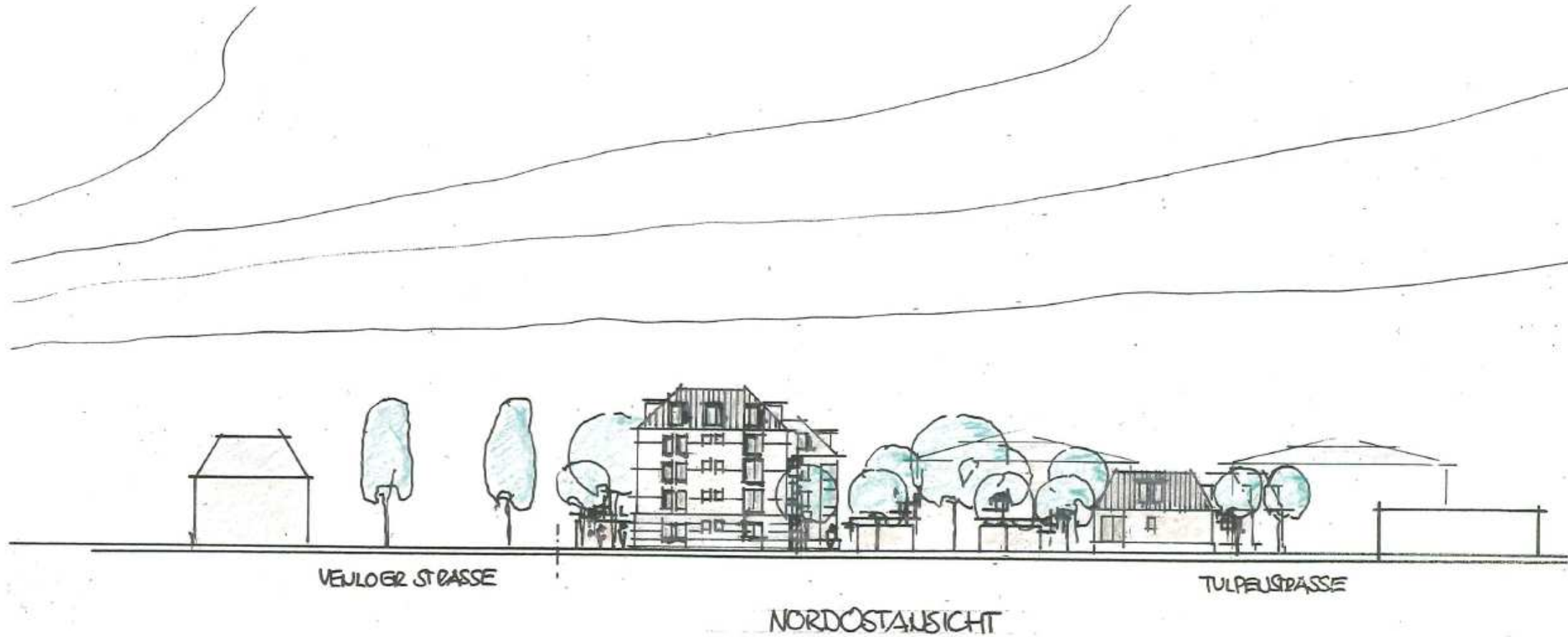
# Konzept "Wohnquartier für jung und alt"



# Konzept "Wohnquartier für jung und alt"



# Konzept "Wohnquartier für jung und alt"



# Konzept "Wohnquartier für jung und alt"



# Konzept "Wohnquartier für jung und alt"





Erläuterung  
Gegenüber der  
MOLL-Immobilie

Aufnahme der  
vorhandenen  
Walmdächer sowie  
der Materialauswahl  
(Betondachziegel  
und roter Klinker)

# Flächenzusammenstellung "Wohnquartier für jung und alt"

## A. Einfamilienhäuser (unterkellerte eingeschossige Einfamilienhäuser)

EFH 1	125 qm	125 qm
EFH 2	125 qm	125 qm
EFH 3	125 qm	125 qm
EFH 4	125 qm	125 qm
EFH 5	125 qm	125 qm
EFH 6	125 qm	125 qm
EFH 7	125 qm	125 qm
		<hr/> 875 qm

## C. Wohnungen für Senioren und Kleinfamilien (barrierefrei) (Wohnungen besonders für Senioren geeignet)

WE	7 x	75 qm	525 qm
WE	4 x	50 qm	200 qm
WE	1 x	90 qm	90 qm
			<hr/> 815 qm

## B. Wohnungen für Allsteinstehende (Studentenwohnungen) (barrierefreie Ein- / Zweizimmerwohnungen)

Haus 1			
WE	12 x	35 qm	420 qm
WE	2 x	50 qm	100 qm
			<hr/> 520 qm

Haus 2			
WE	12 x	35 qm	420 qm
WE	2 x	50 qm	100 qm
			<hr/> 520 qm

### Wohnflächenzusammenstellung

(A)	7 EFH	875 qm
(B)	Haus 1 mit 14 WE	520 qm
	Haus 2 mit 14 WE	520 qm
(C)	12 WE	815 qm
	Gesamt 47 WE	2.730 qm

# Vielen Dank für Ihre Aufmerksamkeit